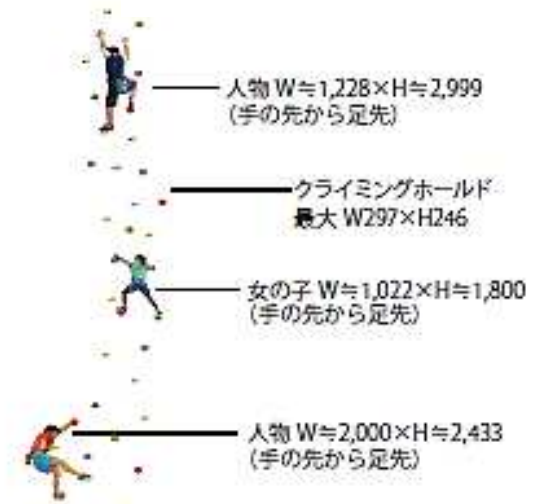
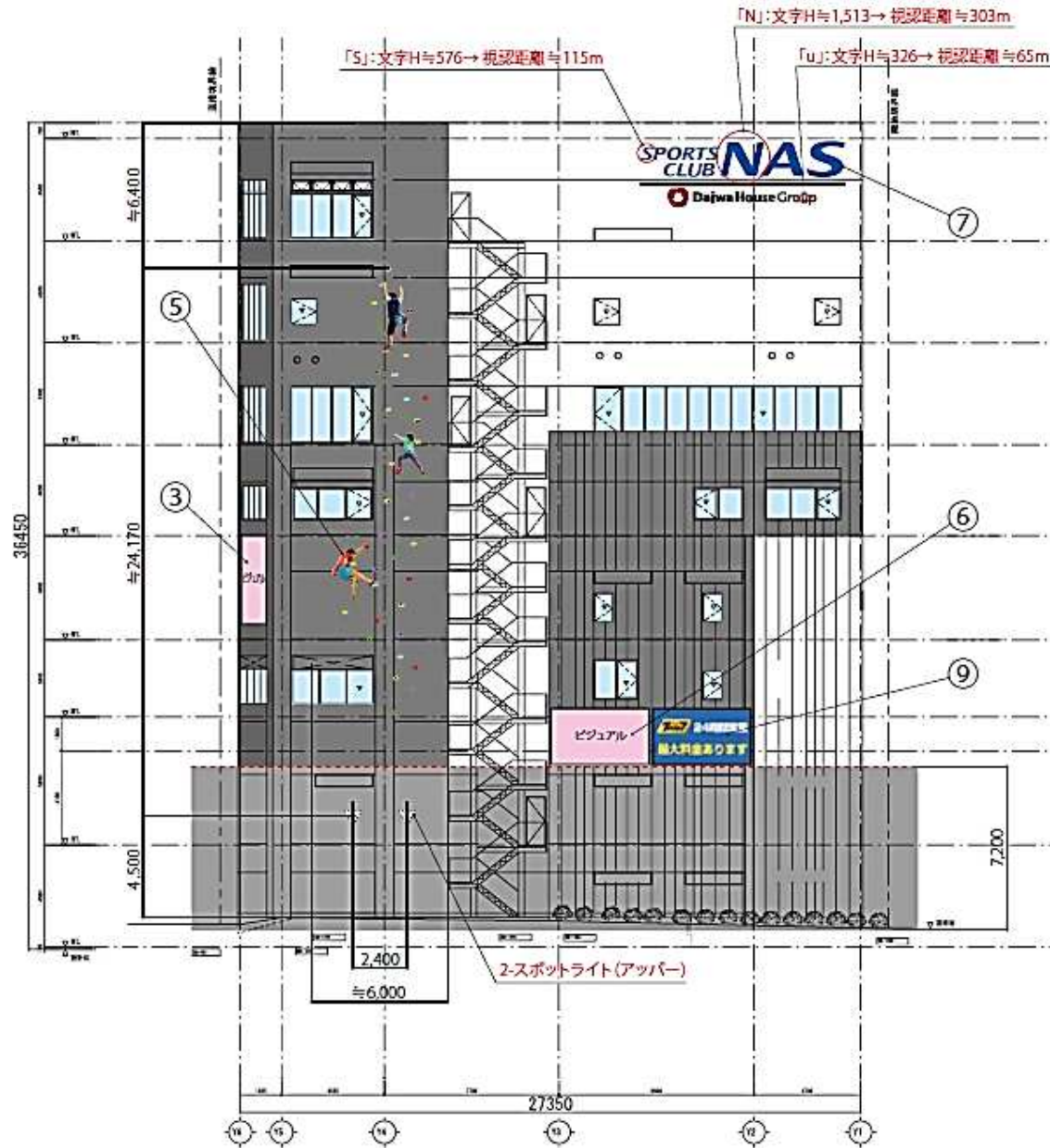




スポーツクラブNAS様の西日暮里のビルの壁面が巨大なボルダリングの壁に変身！
 外壁にフリークライマーの2m～3mの大きさのフィギュアを設置し、省エネ型投光器で
 下方部からアップパーにライトアップしています。

山手線 西日暮里駅に隣接するビルの為、電車内及びホームから目を引くことを目的に製作しています。





FRP造形+フッ素樹脂加工



●耐候性

約10年。※ウレタン塗装は約5年

耐熱性、耐汚染性に優れる。

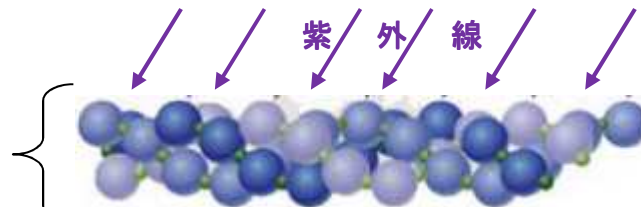
※設置位置の環境により異なる場合があります。

【分子構造】



フッ素基質と他の基質が交互に配列したフッ素樹脂・・・(A)

【塗膜】



(A)が互いに絡まった状態で形成される。紫外線に弱い他の基質は、フッ素気質に守られる。

酸化チタン(光触媒)コーティング



●酸化分解反応

付着した細菌類を無害化し、空気中に放出する。

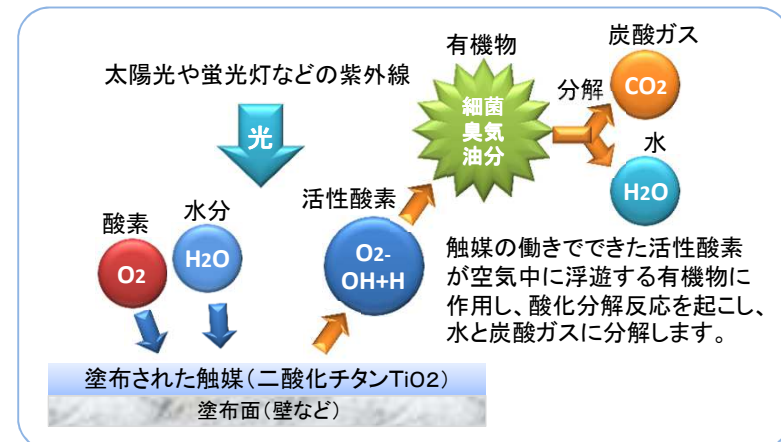
●親水性反応

セルフクリーニング効果により、付着した汚れを雨の力で洗い流す。

●効果持続期間

約10年以上。

※設置位置の環境により異なる場合があります。





Lighting
Design
Office

AZEX

Title//NAS壁面 特大立体サイン 製作過程

Lighting Design Office/ 株式会社AZEX

超高性能反射笠(反射率95%)搭載 メタルハライドランプ360W 省エネ型投光器

高効率のセラミックランプ360W
(寿命24,000時間、演色性Ra85、色温度4,000K)

超高性能反射笠

アルミ母材を使用し、反射面はチタン・シリコン等を用いたガラスの様な物質をPVDコーティングし、入射した可視光線を殆ど吸収しない反射率95%特殊金属)との相乗効果により、水銀灯700Wと同等以上の照度の省エネ型の投光器です。

狭角14° 照射タイプ



器具品番	SEL-360FPM II・狭角
ランプ	SEC360F・LE-W/BU
全光束	39000 lm
保守率	0.70
器具コード	#Z01626
取付高さ	1.95 m
取付台数	2 台

エリア名	クライマーオブジェエリア	全体
平均照度	95.7 lx	99.6 lx
最小照度	29.6 lx	0.0 lx
最大照度	202.7 lx	366.0 lx
G1(最小/平均)	0.309	0.000
G2(最小/最大)	0.146	0.000

- ①本体:アルミダイキャスト
- ②セード:アルミ
- ③反射板:アルミ合金0.4t
※PVDコーティング
- ※照射角:狭角14°
- ④適合ランプ:SEC360W
ランプ寿命24,000 時間
- ⑤ガラス:強化ガラス
- ⑥安定器:別置型(200V)
- ⑦周囲温度:-5° ~ +40°
- ⑧重量:6.7 kg
- ⑨防水性能:IP65
- ⑩耐塩耐食型セード

