

節電
対策

新考案のリチウム電池搭載 面発光LED作業灯。 3段明るさ切り替え機能付。

PAGE1

充電式 薄型軽量 面発光LED 作業灯

【既設器具】

【省エネ器具】

スポットライト



レフランプ

ランプ寿命
2,000時間

薄型面発光
LED作業灯

5.2W, 7W, 13W
(明るさ3段切り替)

使用寿命
40,000時間(～70%)



■薄型・軽量なコンパクト設計

重量:2.35Kg(本体のみ)と軽量で持ち運びに便利。
厚み:53mmと薄く、省スペース設計。
発光面:φ175と発光面が大きく広角に照射します。

■マグネット式・背面フック式、バイス式(万)の取付が可能

車両整備(修理・ピット)工場のボンネット内の作業、工場の確認作業など天井照明では光がとどきづらい場所の照明やエレベーター点検などスペースがない場所の作業に最適です。
適切な場所に取り付けができ、照射方向が上下左右に変えられます。



照射方向(上下左右)



マグネット取付

■電源受給方式

通常のコンセントを使用する他に下記の方法が可能です。

- 充電式:移動や電源のない所での照明に最適。
- 車のシガーケット:充電ケーブルを用いて受電できます。
- USBソケット:PCからの電源の供給が可能です。

■1回の充電で点灯時間が大幅にUP

5.2W設定……約2時間以上
7W設定 ……約7時間以上
13W設定……約5時間以上

■用途に合わせて明るさ3段切り替え式

本体スイッチにより 5.2W⇒7W⇒13Wの切り替えにより作業環境に合わせて電力・明るさを選択できます。

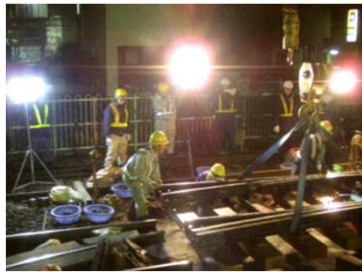
■発熱量

発熱量を抑え、灯具の近い場所の作業でも熱くはありません。

■防水仕様 IP65取得

道路工事・建築現場などの屋外の仮設の作業灯に使用できます。

■導入事例



電鉄工事

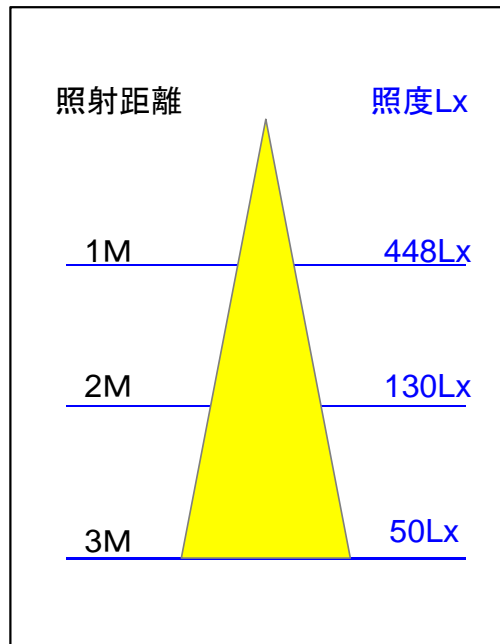


建設現場



車両整備工場

■直下照度



■仕様

項目	仕様
消費電力	13W
蓄電池容量	9,000mAh
点灯時間 (蓄電池による)	5.2W設定:約12~15時間 7W設定 :約7~8.5時間 13W設定:約5~6時間
充電時間	約5~6時間
USB 出力	5V, 2000 mA
防水性能	IP65
重量	2.35Kg(本体のみ)
サイズ	φ 175xD53mm
全光束	1,250Lm
照射角度	120°
使用温度	-30°C~50°C
充電器入力 /出力電圧	AC100~240V /DC12V,3.34A

■製品

価格はお問い合わせください。

製品	参考上代	製品形状
器具本体 	OPEN	 本体  クランプ  自在取付金具  シガレット用 充電ケーブル  充電器
オプション(別売り)	収納ケース	OPEN 
	ハンドル	OPEN 
	バイス(万力)	OPEN 
	マグネット付アーム	OPEN  

【製品お問い合わせ】

株式会社AZEX

〒150-0002 東京都渋谷区渋谷1-3-18 ヴィラ・モデルナA-905

TEL. 03-3486-1210 FAX.03-3486-1218

MAIL:office@azex-design.jp

URL:http://www.azex-design.jp