

## T5スリム管とインバータを搭載したコンパクトな棚下照明器具

# 省エネ・T5スリム管 棚下照明器具

天井のベース照明及びスポットライトでは、棚と棚の商品まで光が届かず暗くなりがちです。商品を目立たせる上で役に立つのがT5スリム管(管径15.5mm)を搭載したインバータ内蔵のコンパクトな棚下照明「かくれん棒」です。器具は目立たず、陳列商品だけを確実にアピールできます。



省エネ型  
T5スリム管

### 【既存器具】

#### FL管蛍光灯器具



10W  
20W  
32W  
40W

### 【省エネ器具】

#### T5スリム管棚下照明

IZ-SLH□□ IZ-SLH□□RM

8W  
14W  
21W  
28W



本体



マグネット+反射板

#### ■マグネット付反射板

白色反射板に強力マグネットを取付け、スチール陳列棚への取付けが容易になりました。



マグネット



#### ■器具・ランプサイズ

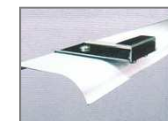


ランプ色温度:  
2700K,4100K,6400K

型番	器具長	ランプ長
IZSLH-8W	315mm	289mm
IZSLH-14W	575mm	549mm
IZSLH-21W	875mm	849mm
IZSLH-28W	1175mm	1149mm

#### ■ガラス棚に取付

ガラス棚用前受フックで取付けが容易。



#### ■設置例

棚下照明、間接照明、ショーケース内、作業用照明など。



間接照明



ショーケース



(設置前)

(設置後)

棚下照明

#### ■連結コード

連結コードで最大5台まで直列接続が可能



I型連結コード L型連結コード

#### ■連結プラグ

器具を直につなぎ合わせます。



#### ■ランプカバー

グレアカット・UVカット・ランプの破損防止の効果があります。



## ■ 取付方法

### ■ マグネット付き白色反射笠の取り付け方法



白色反射笠の裏側にマグネットが付いています。



白色反射笠のU字クリップにトラフを取付けます。



ランプを装着

### ■ 連結コード・電源コード取付方法



I型連結コード



L型連結コード



差込口



電源コード差込



連結コード差込

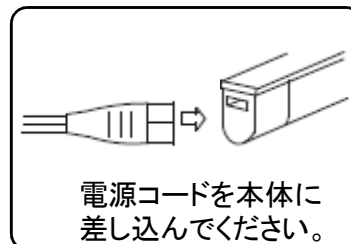
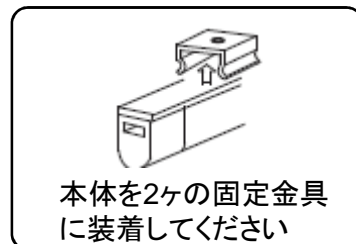
※電源コード・連結コードの差込口は共有で両側にあります。

## ■ 取付方法

屋外専用

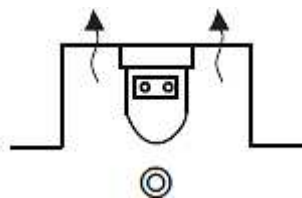
直列接続は5台まで

付属品 固定用金具2個 取付ネジ2本

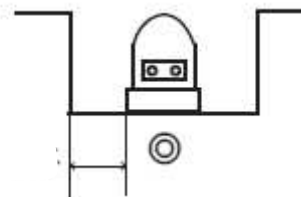
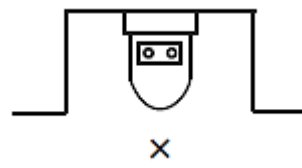


### ① 取付場所の確認

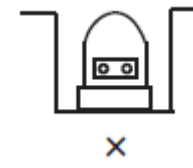
- 棚下照明器具です。
- 器具を連結で仕様される場合、連結コードを確実に差し込み、平らな所に一直線になるように取り付けてください。不備があると不点灯・発火の原因となります。
- 器具を木棚などに埋め込む場合は、放熱に十分注意してください。故障・火災の原因となります。
- 複数での設置の場合、器具同士が近づき過ぎないようにして下さい。器具相互の熱の影響で、器具の変色・短寿命・発煙・発火の原因になります。



熱を逃がす通風穴を設けてください。



10mm以上



## ■ 取付方法

### ② 固定金具の取付

- 器具重量に十分耐えるよう、固定金具取付部の強度を確保してください。不備があると、落下の原因となります。
- 固定金具は必ず2ヶ使用してネジで固定してください。不備があると、落下の原因となります。

### ③ 電源コードの接続

- 電源コード(連結コード)は、本体に確実に差し込んでください。不備があると、火災の原因になります。
- 電源コード(連結コード)は、専用以外は使用しないでください。感電・火災の原因になります。
- 接地端子ネジを使用してD種(第3種)設置工事を行う。接続が不完全な場合、感電の原因となります。
- 電源コード(連結コード)での他器具への接続しないでください。故障・火災の原因となります。

### ④ 本体の取付

- 本体を2ヶの固定金具に確実に装着してください。不備があると、落下・火災の原因となります。
- 直列接続(器具の連結は)5台までです。6台以上の直列接続(器具連結)はしないでください。故障・火災の原因となります。
- 器具を連結で使用する場合、連結コード差し込み部分に応力が加わらないように取り付けてください。不点灯・発火の原因になります。
- 複数での設置の場合、30mm以上間隔をあけてください。器具が高温になり、故障・火災の原因になります。
- ランプの口金が近接するような取付はしないでください、故障・火災の原因になります。



× 器具は平らな所に、連結コード差し込み部分に応力が加わらないように施工する。



× 高温になる口金部を近付けない。

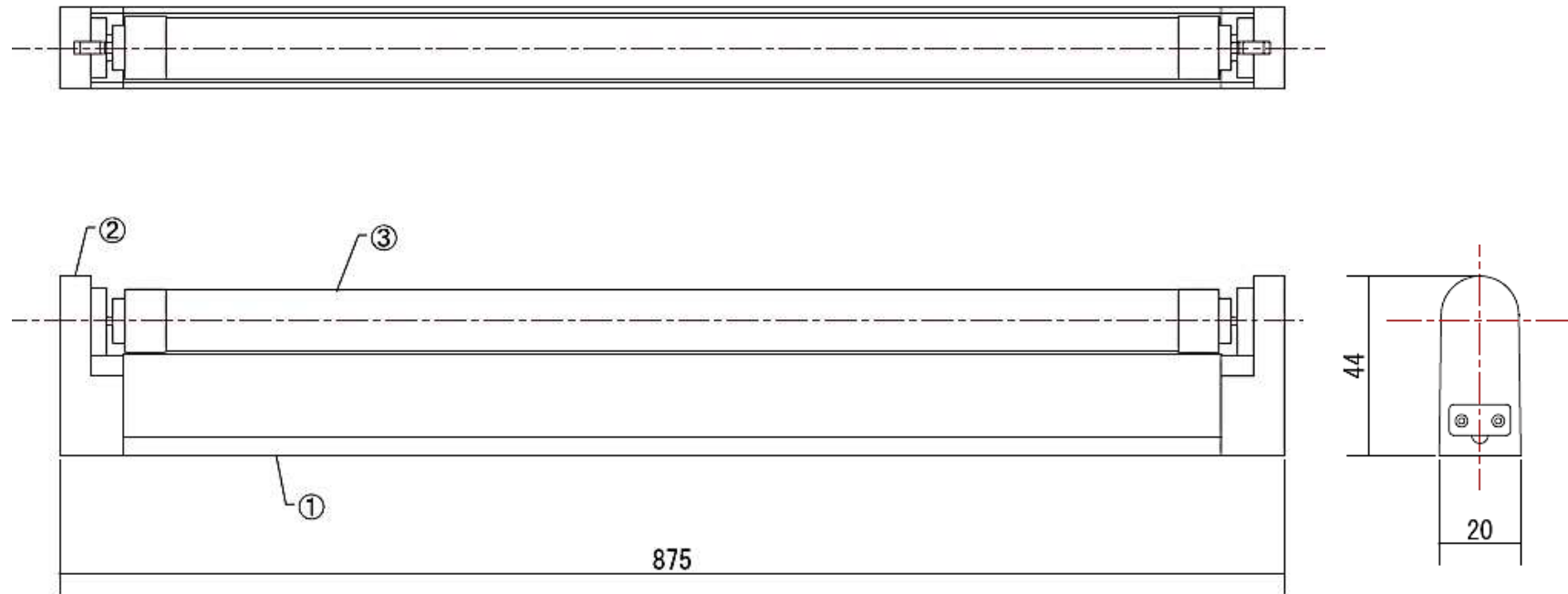


◎ 30mm以上の間隔をあける。

取付け環境に応じて、間隔は設定してください。器具が高温にならないよう十分に考慮してください。  
(最低30mm以上離してください)

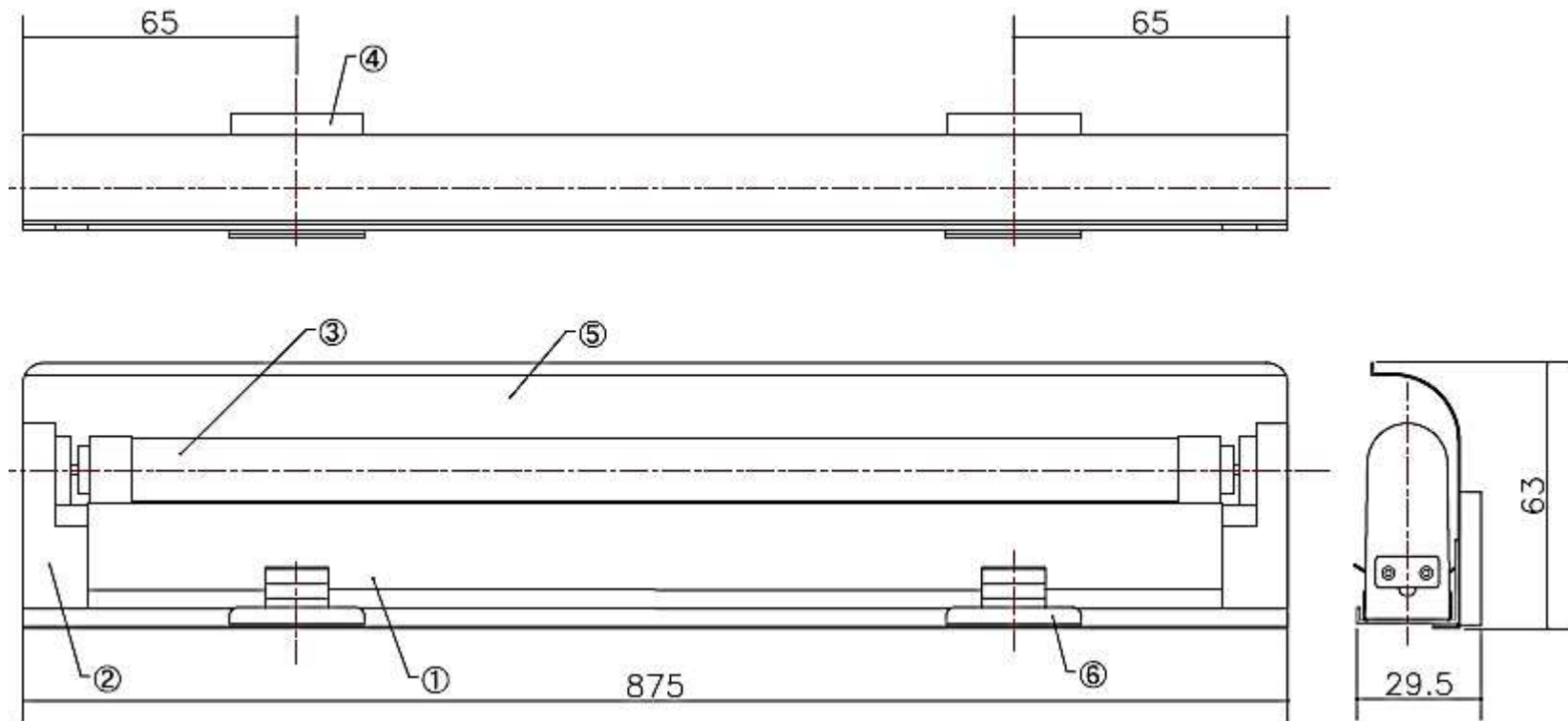
### ⑤ ランプの取付

- 適合ランプをソケットに確実に取付けてください。不備があると、落下や火災の原因となります。



器具重量	300g
入力電圧	100v(±6%)
電源周波数	50/60Hz
器具周囲温度	5~35°C
適合ランプ	T5

	部品名	材質	備考
1	本体	アルミ	安定器内蔵
2	ソケット		G5
3	ランプ		T5 21W



器具重量	300g(反射笠・マグネット除く)
入力電圧	100v(±6%)
電源周波数	50/60Hz
器具周囲温度	5~35°C
適合ランプ	T5

	部品名	材質	備考
1	本体	アルミ(引き抜き)	安定器内蔵
2	ソケット	ポリプロピレン	G5
3	ランプ		T5 21W
4	マグネット		金具付き磁石
5	反射板		白色

# 棚下照明器具 製品紹介

種 別	商 品			参考上代 (消費税別途)	製品形状
	ランプ電力	型 番	仕 様		
標準セット (器具・ランプ)  ※インバータ内蔵	8W	IZSLH-8W	器具(インバータ内蔵)・8Wランプ	6,000円	
	14W	IZSLH-14W	器具(インバータ内蔵)・14Wランプ	6,400円	
	21W	IZSLH-21W	器具(インバータ内蔵)・21Wランプ	6,800円	
	28W	IZSLH-28W	器具(インバータ内蔵)・28Wランプ	7,200円	
マグネット付反射板セット (器具・ランプ・ マグネット付白色反射板)  ※インバータ内蔵	8W	IZSLH-8/RM	器具(インバータ内蔵)・14Wランプ 反射笠、マグネット(2個)	7,400円	
	14W	IZSLH-14/RM	器具(インバータ内蔵)・14Wランプ 反射笠、マグネット(2個)	8,200円	
	21W	IZSLH-21/RM	器具(インバータ内蔵)・21Wランプ 反射笠、マグネット(2個)	9,000円	
	28W	IZSLH-28/RM	器具(インバータ内蔵)・28Wランプ 反射笠、マグネット(2個)	10,000円	

オプション製品(連結コード・連結プラグ・ガラス用フックなど)の価格はお問合せ下さい。

## 【製品お問い合わせ】

株式会社AZEX

〒150-0002 東京都渋谷区渋谷1-3-18ヴィラ・モデルナA-905

TEL. 03-3486-1210 FAX.03-3486-1218

MAIL:office@azex-design.jp

URL:http://www.azex-design.jp

# 棚下照明器具 オプションパーツ・ランプ 製品紹介

種別	商品		参考上代 (消費税別途)	製品形状	
	型番	仕様/本体色/電圧			
オプション パーツ	連結コード	JH10L	連結コード10cm(L型のみ)	200円	  I型連結コード      L型連結コード
		JH40 ( I・L)	連結コード40cm	400円	
		JH50 ( I・L)	連結コード50cm	480円	
		JH60 ( I・L)	連結コード60cm	560円	
		JH90 ( I・L)	連結コード90cm	640円	
		JH150 ( I・L)	連結コード150cm	800円	
	ラインコンセント	LH80 I	ラインコンセント I 型80cm	1,200円	  I型ラインコンセント      L型ラインコンセント
		LH80 L	ラインコンセントL型80cm	1,200円	
	連結プラグ	SLH-JPC	連結プラグ・取付補助金具セット	250円	  連結プラグ      ガラス棚用前受フック
	ガラス棚用前受フック	SLH-GF (5mm用 / 8mm用)		OPEN	
ランプカバー	SLHC8	ランプカバー8W用	300円		
	SLHC14	ランプカバー14W用	400円		
	SLHC21	ランプカバー21W用	500円		
	SLHC28	ランプカバー16W用	600円		
標準 ランプ	8W	SLH-8LMP	ホワイト色温度(2700K,4100K,6400K)	1,000円	
	14W	SLH-14LMP	ホワイト色温度(2700K,4100K,6400K)	1,200円	
	21W	SLH-21LMP	ホワイト色温度(2700K,4100K,6400K)	1,400円	
	28W	SLH-28LMP	ホワイト色温度(2700K,4100K,6400K)	1,800円	

※カラーランプ14W・21W・28W(ブルー、グリーン、レッド、ブラック、ピンク)が御座いますので価格はお問合せ下さい。

## 【製品お問い合わせ】

株式会社AZEX

〒150-0002 東京都渋谷区渋谷1-3-18ヴィラ・モデルナA-905

TEL. 03-3486-1210 FAX.03-3486-1218

MAIL:office@azex-design.jp URL:http://www.azex-design.jp