

超高性能反射板+省エネ・照度UPインバータ搭載

# 高性能反射板付蛍光灯器具

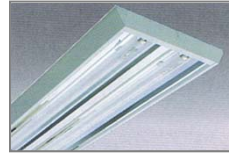
## 薄型直付型蛍光灯器具

スマートライト革命

超薄型の厚さ41mmの器具。圧迫感のあった天井にゆとりを与えます。

### ■40W薄型直付2灯式 (RK-KZF4205S)

\* 安定器: IZ-STK0402



省エネ  
照度UP

「超高性能反射板+STKインバータ」の搭載で照度アップと同時に、消費電力を20%以上削減。

### ■FHF32W薄型直付2灯式 (RK-KZF4205S)

\* 安定器: IZ-FH0402

台数  
削減

「超高性能反射板+FHインバータ+FHF32Wランプ」の搭載で抜群の明るさを発揮。器具台数削減によってイニシャル、ランニングコストの削減が可能。

## 笠型蛍光灯器具

### ■40W笠型1灯式 (RK-PZ4102)

\* 安定器: IZ-STK0401

### ■40W笠型2灯式 (RK-PZ4202)

\* 安定器: IZ-STK0402

### ■FHF32W笠型1灯式 (RK-PZ321N02-S)

\* 安定器: FHF32W1灯用インバータ

### ■FHF32W笠型2灯式 (RFH-PZ322N02-S)

\* 安定器: FHF32W1灯用インバータ



\* 安定器比較表 (使用蛍光灯と消費電力)

	IZ-STK0401		IZ-STK0402		IZ-FH0401		IZ-FH0402	
	(1灯用)		(2灯用)		(1灯用)		(2灯用)	
	100V	200V	100V	200V	100V	200V	100V	200V
FL40S	36W	68W	67W	42W	82W	80W		
FLR40S	36W	70W	68W	42W	82W	80W		
FLR40S/36	32W	63W	62W	37W	74W	72W		
FHF32EX	38W	76W	74W	47W	93W	91W		
FPL36	32W	61W	59W	36W	67W	66W		

## 逆富士型蛍光灯器具

### ■40W逆富士1灯式 (RK-GZ4102S)

\* 安定器: IZ-STK0401

### ■40W逆富士2灯式 (RK-GZ4202S)

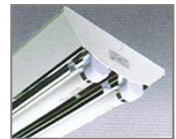
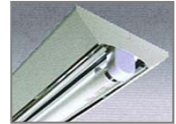
\* 安定器: IZ-STK0402

### ■FHF32W逆富士1灯式 (RK-GZ32102S)

\* 安定器: IZ-FH0401

### ■FHF32W逆富士2灯式 (RFH-GZ32202S)

\* 安定器: IZ-FH0402



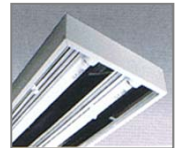
## 直付下面開放型蛍光灯器具

### ■40W直付下面開放型2灯式 (RK-KZ4202)

\* 安定器: IZ-STK0402

### ■FHF32W直付下面開放型2灯式 (RFH-KZ32202)

\* 安定器: IZ-FH0402



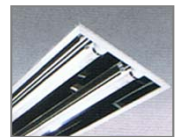
## 埋込み下面開放型蛍光灯器具

### ■40W埋込み下面開放型2灯式 (RK-KU4205)

\* 安定器: IZ-STK0402

### ■FHF32W埋込み下面開放型2灯式 (RFH-KU32205)

\* 安定器: IZ-FH0402

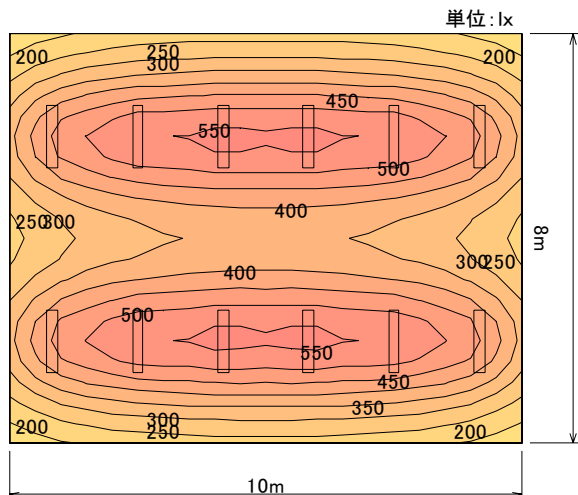


# ■照度比較

## 既設FL40W逆富士2灯式

(間口10mx 奥行き8mx 天井高2.7m)

①12台設置 ②平均照度394Lx



器具品番	FA42038F-GH(100V)
器具種類	FL40W×2 富士型
ランプ	FL40SS.W/37
全光束	6000 lm
保守率	0.70
器具コード	K0082708
取付高さ	2.7 m
取付台数	12 台

	全体
平均照度	394 lx
最小照度	168 lx
最大照度	565 lx
G1(最小/平均)	0.426
G2(最小/最大)	0.297



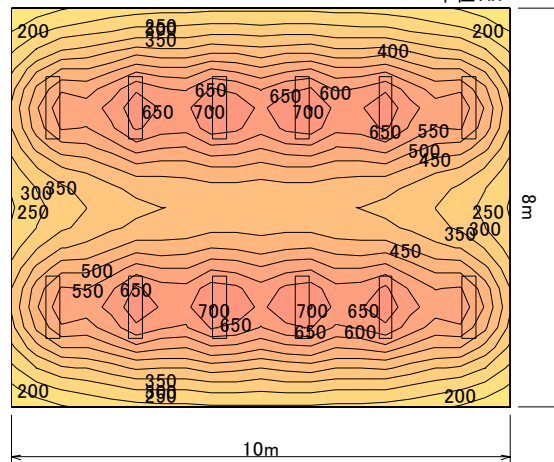
従来品40W逆富士2灯式と同じ台数で、省エネ26% 照度UP15%

「超高性能反射板+STKインバータ」搭載

## ■40W2灯式(RK-KZF4205S)

①12台設置 ②平均照度454Lx

照度アッププラン



器具品番	RK-KZF4205S(FLR40W)
ランプ	FLR40SN/M/36
全光束	5100 lm
保守率	0.70
器具コード	#Z01042
取付高さ	2.7 m
取付台数	12 台



	全体
平均照度	454 lx
最小照度	155 lx
最大照度	703 lx
G1(最小/平均)	0.342
G2(最小/最大)	0.221

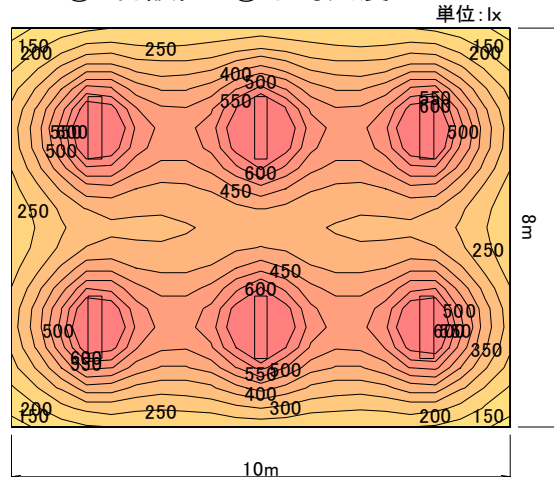
従来品40W逆富士2灯式から台数半減で、同等照度！

「超高性能反射板+FHインバータ+FHF32Wランプ」搭載

## ■FHF32W2灯式(RK-KZF4205S)

①6台設置 ②平均照度404Lx

台数削減プラン



器具品番	RFH-KZF32205S(HF32W)
ランプ	FHF32EX-N
全光束	8910 lm
保守率	0.70
器具コード	#Z01052
取付高さ	2.7 m
取付台数	6 台



	全体
平均照度	404 lx
最小照度	132 lx
最大照度	763 lx
G1(最小/平均)	0.327
G2(最小/最大)	0.173

# ■高性能反射板付 省エネ照明器具 製品紹介

※消費税は別途加算致します。

種 別		商 品		参考上代	製品形状	
		商 品	仕様/本体色/電圧			
高性能鏡面反射板付 照明器具 (ランプ別)	逆富士型	40W	RK-GZ4102・S	40W逆富士1灯式	31,400円	  1灯式      2灯式
			RK-GZ4201・S	40W逆富士2灯式	35,000円	
		32W	RFH-GZ32102・S	HF32W逆富士1灯式	33,800円	
			RFH-GZ32202・S	HF32W逆富士2灯式	37,400円	
	笠付型	40W	RK-PZ4101	40W逆富士1灯式	26,500円	  1灯式      2灯式
			RK-PZ4201	40W逆富士2灯式	30,000円	
		32W	RFH-PZ321N02・S	HF32W逆富士1灯式	23,600円	
			RFH-PZ322N02・S	HF32W逆富士2灯式	30,000円	
	直付下面開放型	40W	RK-KZ4202	40W直付2灯式	43,000円	  直付け      埋込み
		32W	RFH-KZ32202	HF32W直付2灯式	45,400円	
	埋込み下面開放型	40W	RK-KU4205	40W埋込2灯式	48,200円	  直付け      埋込み
		32W	RFH-KU32205	HF32W埋込2灯式	50,600円	
薄型直付	40W	RK-KZF4105・S	40W薄型直付1灯式	41,000円	 薄型直付	
		RK-KZF4205・S	40W薄型直付2灯式	43,000円		
	32W	RFH-KZF32105・S	HF32W薄型直付1灯式	43,000円		
		RFH-KZF32205・S	HF32W薄型直付2灯式	45,000円		

## 【製品お問い合わせ】

株式会社AZEX

〒150-0002 東京都渋谷区渋谷1-3-18ヴィラ・モデルナA-905

TEL. 03-3486-1210 FAX.03-3486-1218

MAIL:office@azex-design.jp URL:http://www.azex-design.jp